

地図から見る防災まちづくり

平成7年に阪神・淡路大震災、平成23年に東日本大震災が発生し、近年では、全国各地において集中豪雨による被害が増えてきています。

また、近い将来において、南海トラフ巨大地震の発生確率が高まっているとされています。

今回のテーマカフェでは、ハザードマップなどの地図を見ながら、まず命を守ることを最優先に、どのような行動を取れば良いかを考えます。

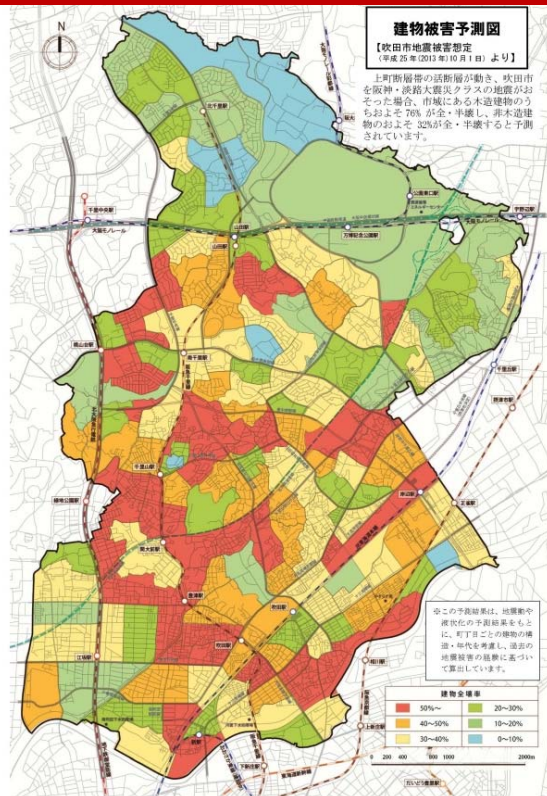
■時間：2016年3月30日（水）

午後7時～9時頃

■場所：ラコルタ交流スペース

■対象：どなたでも

■定員：先着15名 ※参加無料



資料：吹田市都市計画マスタープラン
※阪神・淡路大震災クラスの地震が襲った場合の建物倒壊率を示しています。

☆内容

1. 話題提供 災害の見える化って何？

2. フリーディスカッション

「あなたならどうする。どう逃げる」

ゲリラ豪雨から身を守る

- 空が真っ黒になったり、雷鳴や稲妻を確認したら建物内へ避難
- 冷やっとした冷たい風が吹き出したら注意
- 大粒の雨やひょうが降り出したら建物内へ避難
- 川の水かさが増したり、濁ってきたら即避難
- 雨の日に周囲より低い位置にいる場合は、高い場所へ移動
- 警報装置のサイレンの音がしたら即避難

場所	危険性
地下施設（地下街など）	河川などからは氾濫した水が流入
住居（地下室、地下ガレージ）	河川や排水からあふれた水が流入し、場合によっては水没
道路（歩行者・自転車）	路面が浸水し、道端と路面の境目がわからなくなり転落
道路（自動車）	冠水部分に乗り入れ、走行不能となり、場合によっては水没
河原・中州（遊び、釣り）	急増水で流される、中州に取り残される
下水・道管、用水路	急増水で流される
倉庫	浸水の急増水で流される



資料：吹田市防災ハンドブック

避難所への誘導看板



市内南部を流れる安威川（淀川水系 一級河川）

申し込み・問合せ：ラコルタ（吹田市立市民公益活動センター）

TEL:06-6155-3167 FAX:06-6833-9851

MAIL: info@suita-koueki.org

住所：吹田市津雲台1-2-1 千里ニュータウンプラザ6階

参加をご希望の方は下記までお申込みください。FAX申し込み用紙は裏面

3月のテーマカフェ「地図から見る防災まちづくり」参加申込書

ふりがな お名前	
ご所属（あれば）	
ご連絡先 住所	〒 ー
お電話番号	
Eメール	
この催しを どこで知りましたか？	
備考欄 （ご質問などあれば お書き下さい）	



FAX
送信方向

FAX: 06-6833-9851



出会う→集う→育てる→実る



吹田市立市民公益活動センター

〒565-0862 吹田市津雲台1丁目2番1号

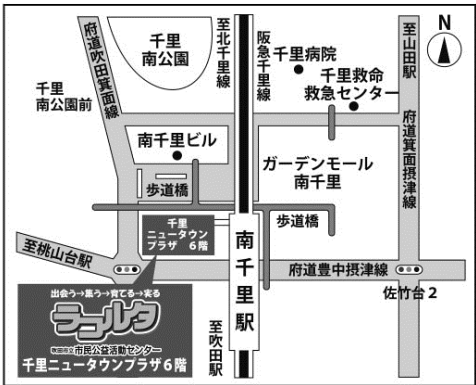
千里ニュータウンプラザ6階

TEL 06-6155-3167 FAX 06-6833-9851

Eメール info@suita-koueki.org

ホームページ http://suita-koueki.org

指定管理者 NPO 法人 市民ネットすいた



※吹田市立市民公益活動センターでは、サービス提供およびその向上を目的として個人情報を提供いただいております。提供された個人情報は、その目的以外には利用いたしません。

※受講にあたり、特別な配慮が必要な場合は、事前にご相談ください。

テーマカフェは、特定のテーマに関心のある人たちが集まり自由に語り合えるイベントです。