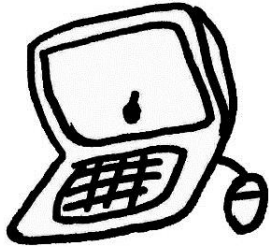


ラコルタ テーマカフェ

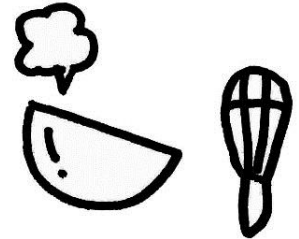
吹田市立市民公益活動
センター 事業

～仕事と家庭とソーシャルと～

私の **グッド** ワーク・ライフ・バランスを



考えよう!!



仕事に家庭に

ソーシャルワーク (地球活動・ボランティア・PTA など)

で大忙しのちも、もちろんもうびたふいちも 😊

「私が幸せを感じるワーク・ライフ・バランスって?」

一緒に考えてみませんか?

これから何かを始めたい方、ボランティアデビューの
方も大歓迎♡ ラコルタってどんな場所?

という方、お気軽に遊びに来てください!



日時: 6月17日
(金) AM 10:30
12:00
参加費: 無料
会場: ラコルタ

ファシリテーター: 遠藤 律子

長年の幼稚園～高校まで11年間の
PTA 役員・委員を務める。

本業は家事セラピストと兼って講師。
悩めるワーキングマザー代表です 😊

定員: 先着 15 名 メール・電話・FAXにてお申し込みください。参加申し込み用紙は裏面⇒⇒
申し込み・問合せ ラコルタ(吹田市立市民公益活動センター)

吹田市津雲台 1-2-1 千里ニュータウンプラザ6階

TEL: 06-6155-3167 FAX: 06-6833-9851 E-mail: info@suita-koueki.org

6月のテーマカフェ「わたしのグッドワークライフバランス」参加申込書

ふりがな お名前	
ご所属（あれば）	
ご連絡先 住所	〒 -
お電話番号	
Eメール	
この催しを どこで知りましたか？	
備考欄 （ご質問などあれば お書き下さい）	

↑
FAX
送信方向

FAX: 06 - 6833 - 9851



ラコちゃん ルタちゃん

出会う→集う→育てる→実る

ラコちゃん

吹田市立市民公益活動センター

〒565-0862 吹田市津雲台1丁目2番1号
千里ニュータウンプラザ6階

TEL 06-6155-3167 FAX 06-6833-9851

Eメール info@suita-koueki.org
ホームページ http://suita-koueki.org

指定管理者 NPO 法人 市民ネットすいた



至北千里線
至山田駅
至桃山台駅
至吹田駅

府道吹田箕面線
府道豊中摂津線

千里南公園
千里南公園前
南千里ビル
南千里
千里ニュータウンプラザ 6階
千里救命救急センター
千里病院
ガーデンモール南千里
佐竹台2

※吹田市立市民公益活動センターでは、サービス提供およびその向上を目的として個人情報を提供いただいております。提供された個人情報は、その目的以外には利用いたしません。

※受講にあたり、特別な配慮が必要な場合は、事前にご相談ください。

テーマカフェは、特定のテーマに関心のある人たちが集まり自由に語り合えるイベントです。