

夏休み  
特別企画

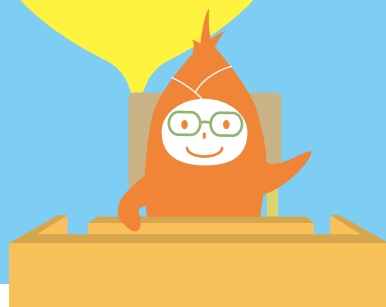
# 市 議 会 しぎかい見学会



ここが  
議長席!?

ほんかいぎじょう  
本会議場

夏休みの  
自由研究にも  
なるよ!



わたしたちがくらす吹田市。そこにはさまざまな歴史があり、自然がいっぱいの万博公園があります。そして、そこに人が集まりわたしたちの“まち”があります。その“まち”の決まりごとをつくっているのが **市 議 会** です。  
「議会では何を話しあうの?」「わたしたちも参加できる?」お話しをきいて考えてみませんか?

日時:2017年8月4日(金)午後1時~3時

会場:吹田市役所



しぎかい ざいん しごと はなし き わたし  
市議会のしくみや議員の仕事について話を聞いて、私たちの  
ほんかいぎじょう けんがく  
“まち”のこれからを考えます。本会議場の見学もあります。

対 象 / 吹田市内の 小学5年生と6年生

定 員 / 25人 (先着順) 参加費 / 無 料

持ち物 / 筆記用具・水筒・カメラ (写真を撮りたい人)

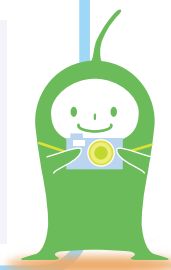
集合と解散について

集合は、午後1時に吹田市役所の正面玄関。  
解散は吹田市役所にて。

◎ラコルタでも集合ができます。(必ず事前にお申込みください。)

午後12時30分にラコルタ(千里ニュータウンプラザ6階)へ。  
阪急電車「南千里駅」から「吹田駅」までラコルタの職員が引率します。  
終了後、ラコルタにもどり解散となります。解散は午後3時30分頃予定。  
※「南千里駅」から「吹田駅」までの交通費は各自負担をお願いします。

写真を撮りたい人は  
カメラをもって来てね。



〈引率の保護者の方へ〉本企画への参加は子どもたちだけになります。送迎は各公共交通機関をご利用ください。

出会う→集う→育てる→実る

**ラコルタ**

吹田市立市民公益活動センター

お問い合わせ・お申込みはラコルタへ。

〒565-0862 吹田市津雲台1-2-1  
千里ニュータウンプラザ 6階  
(阪急電車千里線「南千里駅」改札出て左)

TEL :06-6155-3167 FAX :06-6833-9851  
Eメール :info@suita-koueki.org

〈お申込み方法〉

7月4日(火)~  
25日(火)の間に  
電話・FAX・メールにて  
ラコルタまで!



ラコちゃん ルタちゃん

市 議 会 けんがくかい  
しぎかい見学会

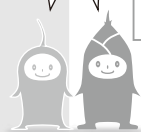
さんかもうしこみしょ  
参加申込み書

FAX 送信方向

FAX 06-6833-9851

ふりがな ..... なまえ お名前	.....		
がっこう がくねん 学校・学年	しょうがっこう 小学校	ねんせい 年生	
じゅうしょ 住所	〒 -		
でんわばんごう 電話番号			
しゅうごうばしょ 集合場所	( ) すいたしやくしよ 吹田市役所	( ) ラコルタ <南千里>	
ほごしゃ けいたいばんごう 保護者の携帯番号			
このもよおしを どこで知りましたか?			
あなたに関心のある テーマに○を つけてください。  ( 関心のある順番に 1・2・3で )	まち こうえん まち・公園	かんこう さんぎょう 観光・産業	
	がっこうせいかつ 学校生活	ほうさい しぜんさいがい 防災・自然災害	
	こうれいしゃ こそだて 高齢者・子育て	こうつうあんぜん 交通安全	
	ちきゅうあんだんかぼうし 地球温暖化防止 ゴミ・リサイクル	ぶんか 文化・スポーツ	
	うえ えら りゆう <上のテーマを選んだ理由>		
しぎかい 市議会について き 聞いてみたいこと			

みんな  
きてね!



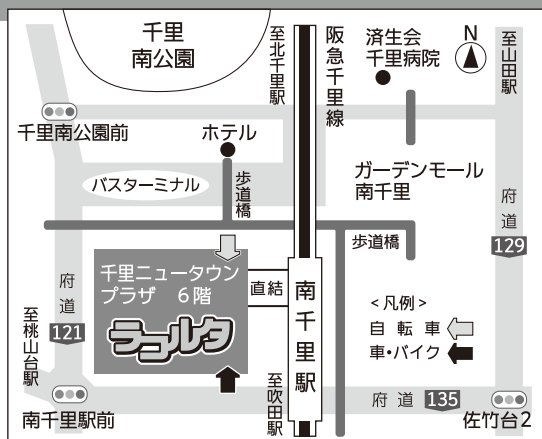
ラコちゃん ルタちゃん

※ラコルタ（吹田市立市民公益活動センター）では、サービス提供およびその向上を目的として個人情報を提供いただいております。提供された個人情報は、その目的以外の用途には利用いたしません。

※受講にあたり、特別な配慮が必要な場合は、事前にご相談ください。

お申込み＆お問い合わせ先

ラコルタ | 吹田市立市民公益活動センター  
NPO Activity and Support Center



〒565-0862 吹田市津雲台1-2-1

千里ニュータウンプラザ 6階 (阪急電車千里線「南千里駅」改札出て左)

TEL :06-6155-3167 FAX :06-6833-9851

Eメール :info@suita-koueki.org

www.facebook.com/raccolta.suita

ラコルタ吹田 検索 http://suita-koueki.org



■開館時間/ 火曜日～土曜日…9:30～21:30

日曜日・祝日…9:30～17:30

■休館日/ 月曜日、5月3日～5月5日、12月29日～1月3日