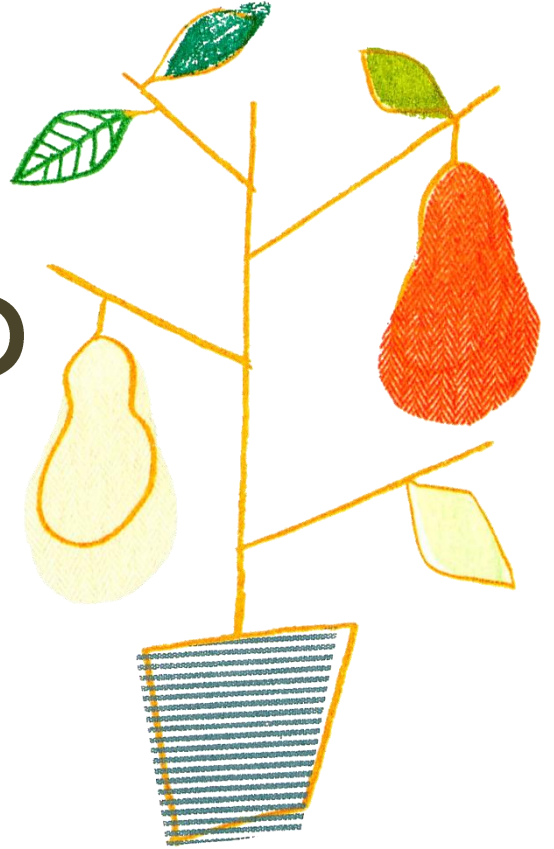


ちょっと気になるテーマでおしゃべりする“テーマカフェ”

# わたし流 / サードプレイスの - 職場でも家でもない「第3の居場所」 - つくりかた



自分ができることを活かして  
地域のなかでゆるやかにつながってみる  
そんな「場づくり」について  
ゲストのお話を聴きながら  
みなさんと交流できたらと思います

2018. **9.8 [土]** 18時~20時  
ラコルタ(吹田市立市民公益活動センター)

定員 | 先着 10人 参加費 | 200円

ゲスト | 移動アトリエ mico 主宰 <sup>みこうち</sup> <sup>ちえ</sup> **三河内 智絵** さん

大阪芸術大学卒業後、会社員として働いたからアートセラピーを学ぶ。アートセラピストとして高齢者施設に勤務。現在は「移動アトリエ mico」としてイベント等でのワークショップや、月に一度、大阪・東三国の居酒屋 2 階を借りて「ぬりえカフェ」を開催中。



企画協力 | ラコルタ・サポーター <sup>おだわら</sup> <sup>みゆき</sup> **小田原 深雪** さん

eN カレッジすいた 4 期修了生。場づくりについていろいろと模索中。プライベートではプリザーブドフラワーを学んでおり、講師資格も持つ。



こんな人におすすめ、かも？ |

- 場づくりに興味がある
- 自分の得意なことや関心があることを活かしてみたい
- マイペースで地域と関わりたい  
などなど

主催・申込 |

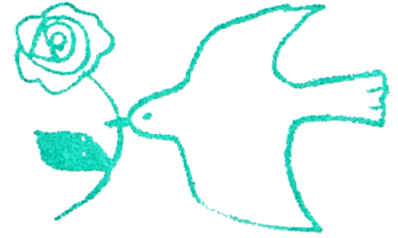
ラコルタ | 吹田市立市民公益活動センター

吹田市津雲台 1-2-1 千里ニュータウンプラザ 6 階 TEL:06-6155-3167  
FAX:06-6833-9851 メールアドレス:info@suita-koueki.org  
開館時間/火~土曜日:9時30分~21時30分/日曜及び祝日:9時30分~17時30分



左の QR コードは  
申込メール作成画面に  
リンクしています  
本チラシの裏面も  
申込書になっています

FAX:06-6833-9851



# 【申込書】わたし流 サードプレイスのつくりかた

※以下の枠内をご記入ください

申込: 月 日

ふりがな			
お名前			
ご住所	※町名までのご記入で結構です		
TEL		FAX	
メールアドレス			
この催しをどこで知りましたか？			
備考欄	※参加にあたって特別な配慮が必要な場合は、事前にご相談ください。		

※ラコルタ(吹田市立市民公益活動センター)では、サービス提供およびその向上を目的として個人情報を提供いただいております。提供された個人情報は、その目的以外の用途には利用いたしません。



## 主催・申込

### ラコルタ | 吹田市立市民公益活動センター

〒565-0862 吹田市津雲台 1-2-1 千里ニュータウンプラザ 6階

◎ 阪急千里線「南千里」駅よりすぐ(改札を出て左へお進みください)

◎ 千里ニュータウンプラザ利用者専用駐車場・駐輪場あり(有料)

TEL:06-6155-3167 FAX:06-6833-9851

メールアドレス: info@suita-koueki.org

ホームページ: <http://suita-koueki.org>

フェイスブック: [www.facebook.com/raccolta.suita](http://www.facebook.com/raccolta.suita)

■開館時間/火曜日～土曜日:9時30分～21時30分  
日曜日及び祝日:9時30分～17時30分

■休館日/月曜日、5.3～5.5、12.29～1.3

指定管理者:NPO 法人市民ネットすいた

