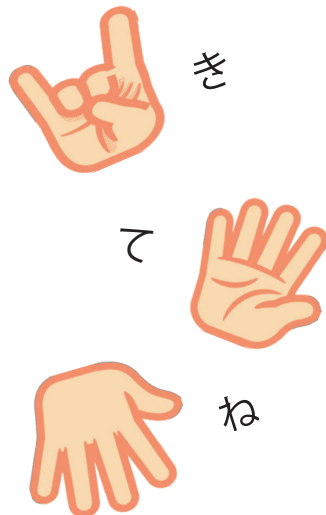


ちょっと気になるテーマでおしゃべりする **テーマカフェ**

身近に**手話**で つながるには？



6 / 24 **土**

午前 10 時～正午

手話は言語の一つで、
きこえない人ときこえる人をつなぐ
手段の一つでもあります、
学習、交流する場があまり身近にないことが
現状にあります。
ゲストから手話の活動についてお話しを聞き、
手話でのつながり方について考えてみませんか？

ゲスト **吹田市聴言障害者協会 会長 大江 卓司さん**

聴覚障害者の生活と福祉、文化の向上を図り、ひとりぼっちの聴覚障害者をなくすことを目的に、
教養講座、手話等交流カフェ、スポーツ等の行事を行っている。自身もろう者の一人。

会場 ラコルタ **定員** 先着 15 名 **参加費** 無料

対象 手話の経験の有無や「きこえる」「きこえない」にかかわらず、
どなたでもご参加いただけます。手話通訳をご用意しております。

これから手話に関わってみたいと思われている方も、ぜひ、ご参加ください！

出会う→集う→育てる→実る



吹田市立市民公益活動センター

申込先

ラコルタ | 吹田市立市民公益活動センター
津雲台 1-2-1 千里ニュータウンプラザ 6 階
TEL : 06-6155-3167 メール info@suita-koueki.org



“テーマカフェ” 身近に手話でつながるには？

参加申込み書

FAX

06-6833-9851

ふりがな

お名前

ご住所
(町名まで)

電 話

F A X

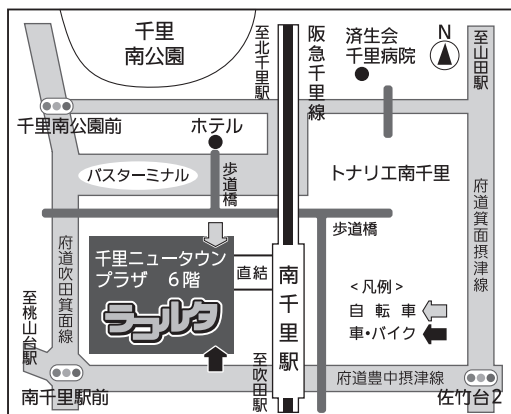
メー ル

備 考

※参加にあたって特別な配慮が必要な場合は、事前にご相談ください。

※テーマカフェは、関心のある人たちが集まり一緒に参加者同士で語り合う場です。

※ラコルタ（吹田市立市民公益活動センター）では、サービス提供およびその向上を目的として個人情報を提供いただいております。提供された個人情報は、その目的以外の用途には利用いたしません。



お申込み・
お問合せ先

ラコルタ | 吹田市立市民公益活動センター
Civil Activities Support Center

出会う→集う→育てる→実る

ラコルタ

吹田市立市民公益活動センター

☎ 06-6155-3167

FAX 06-6833-9851

✉ info@suita-koueki.org



〒565-0862

吹田市津雲台1-2-1 千里ニュータウンプラザ 6階

阪急電車千里線「南千里駅」改札を出てすぐ左。駅直結の連絡通路のビル。
千里ニュータウンプラザ 6階

■開館時間/ 火曜日～土曜日……9:30～21:30
日曜日・祝日 ……9:30～17:30

■休館日/ 月曜日、5月3日～5月5日、12月29日～1月3日